

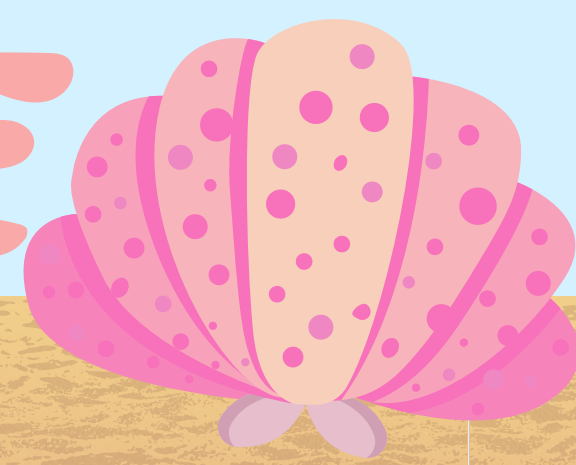
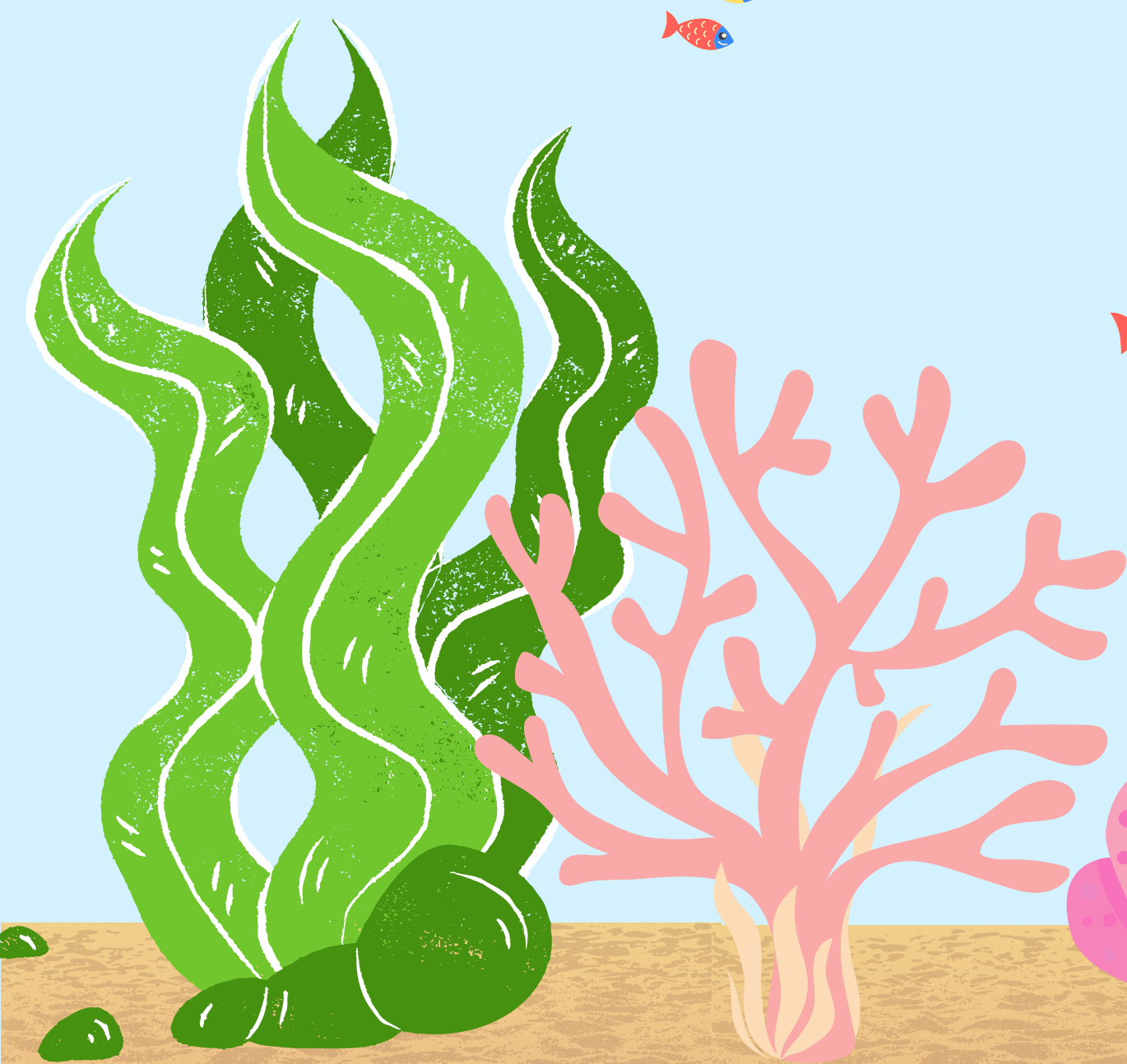
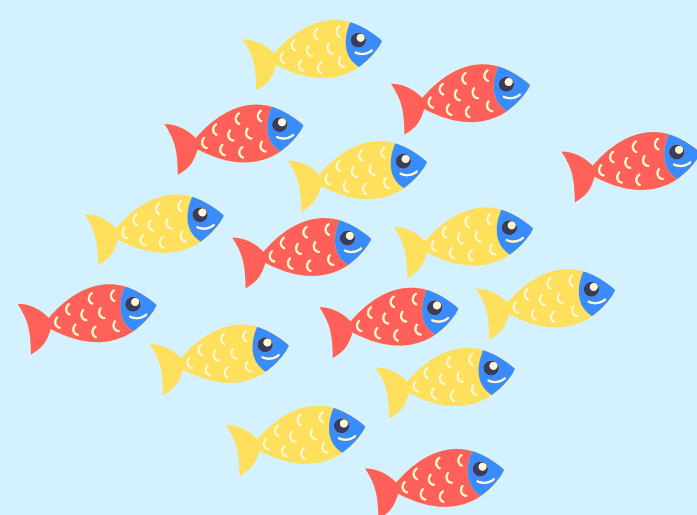
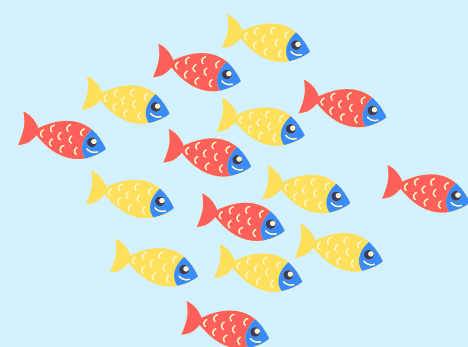
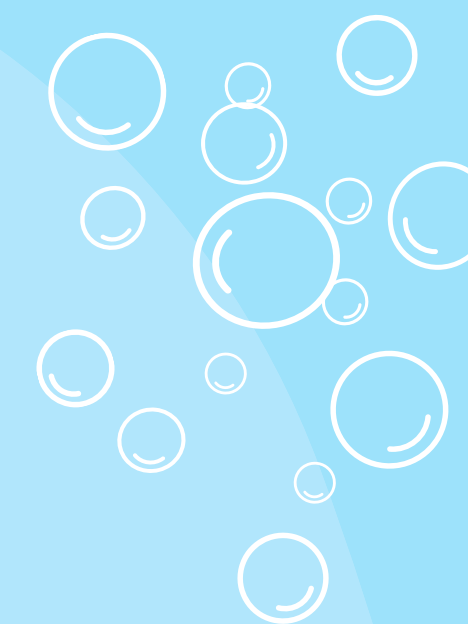
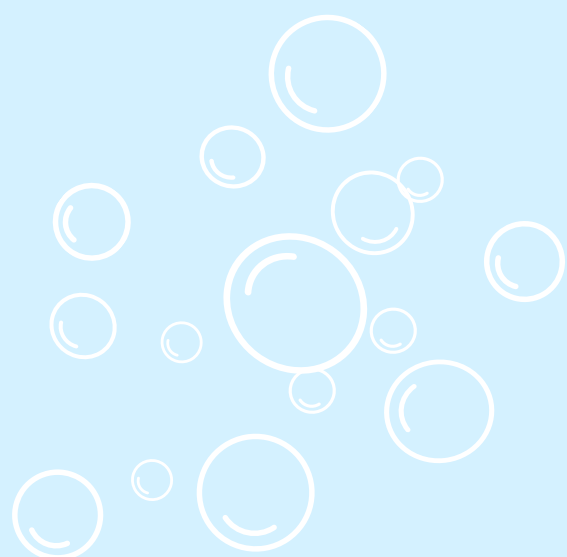


Państwowe  
Gospodarstwo Wodne  
Wody Polskie



Aktywni Błękitni

# TROSZCZYMY SIĘ O ZASOBY WODY SŁODKIEJ I SŁONEJ CHROŃ WODY I MORZE



# Co to jest woda?

Przejrzysta, bezbarwna ciecz, która nie ma ani zapachu, ani wyraźnego smaku. Bez wody życie byłoby niemożliwe.

Znajdziesz ją wszędzie!

- w kranie, 
- w powietrzu,
- w ziemi, 
- w jedzeniu,
- w każdym żywym organizmie,
- **również w Tobie!**

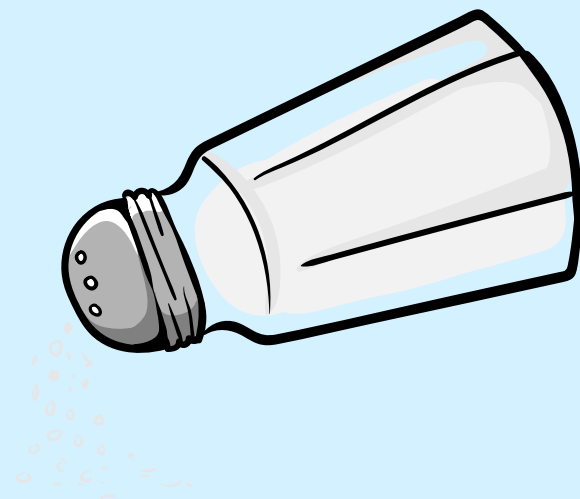


# Jak długo woda krąży na Ziemi?

- Od powstania naszej planety ilość wody na Ziemi nie zmienia się: nie przybywa jej ani nie ubywa.
- Krąży ona ciągle i występuje w różnych postaciach:
  - deszczu,
  - rzek,
  - wód podziemnych i morskich.
- Korzystamy z tej samej wody co dinozaury.



# Kiedy woda jest słodka lub słona?



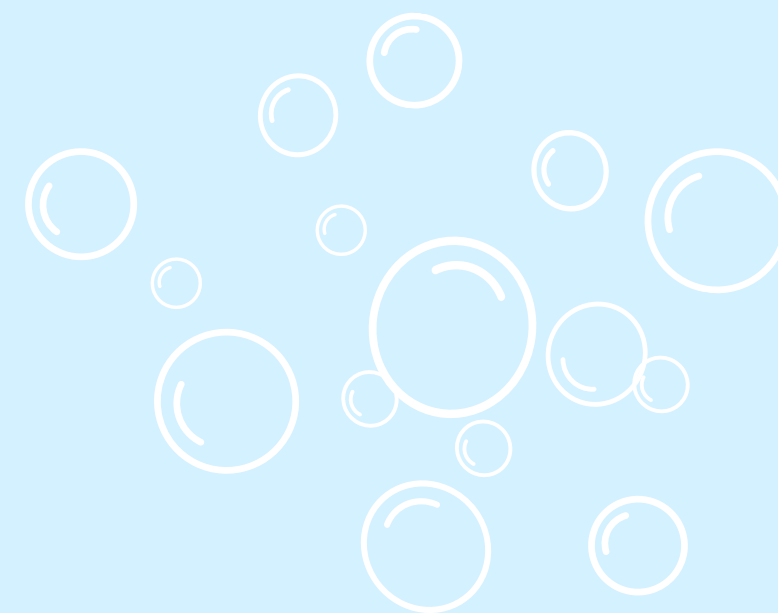
Wody na kuli ziemskiej dzielimy na:

**słone** (których jest znacznie więcej) i **słodkie**

- **Słone** - są w oceanach i morzach.
- **Słodkie** - są w jeziorach (oprócz kilku wyjątków), rzekach, lodowcach i większości wód podziemnych.



Co ciekawe, słodkie wody wcale nie mają słodkiego smaku, nazywamy je tak tylko dla odróżnienia od wód słonych.



# Wody płynące i stojące

Wszystkie wody znajdujące się na lądzie możemy podzielić na płynące i stojące.

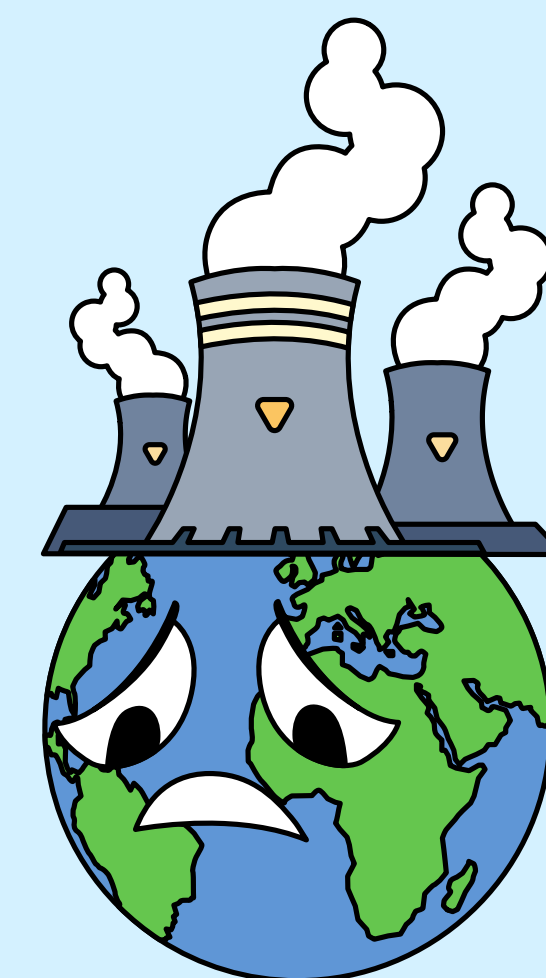
- **Wody płynące to rzeki, strumienie i potoki, czyli takie, które są w stałym ruchu.** Różnią się między innymi wielkością, głębokością, szerokością.
- **Wody stojące to jeziora, stawy, bagna i mokradła.** Są to zbiorniki śródlądowe, czyli otoczone ze wszystkich stron lądem.

**Czy wiesz, jakie rzeki płyną w Twojej okolicy?**



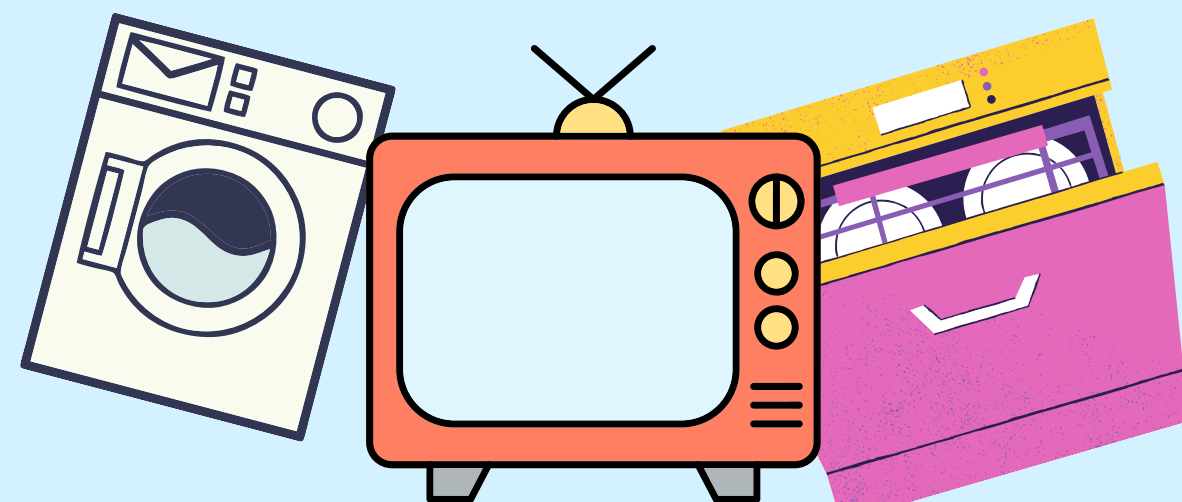
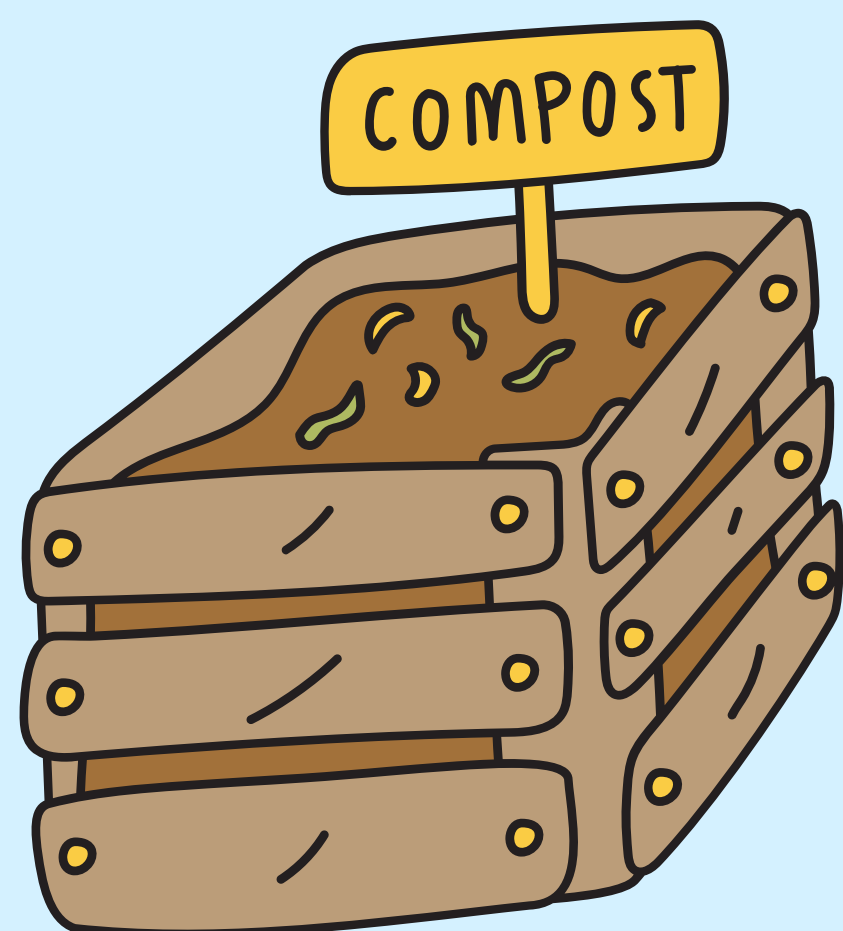
# Jak zanieczyszczamy wody?

- Zaśmiecenie terenów nadwodnych
- Dzikie wysypiska śmieci
- Chemiczne środki ochrony roślin
- Nawozy rolnicze
- Nielegalne wypompowywanie ścieków komunalnych i przemysłowych do rzek



# Jak należy postępować z odpadami?

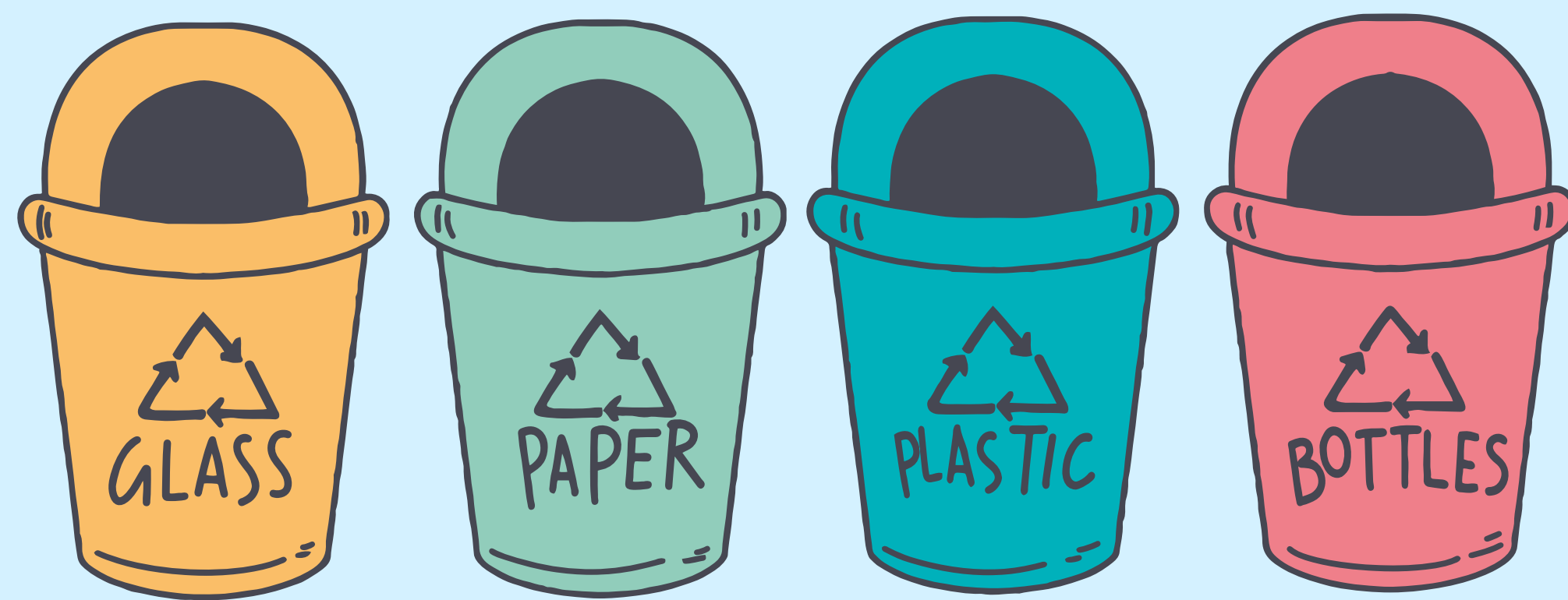
- Robić przemyślane zakupy
- Dawać przedmiotom drugie życie
- Przetwarzać surowce
- Kompostować bio odpady
- Składować odpady elektroniczne w wyznaczonych miejscach





# Co daje segregacja odpadów?

- zmniejsza ilość odpadów na składowisku
- pozwala odzyskać więcej surowców z odpadów
- chroni środowisko naturalne
- dba o czyste wody

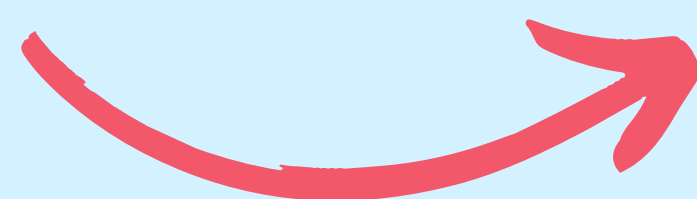




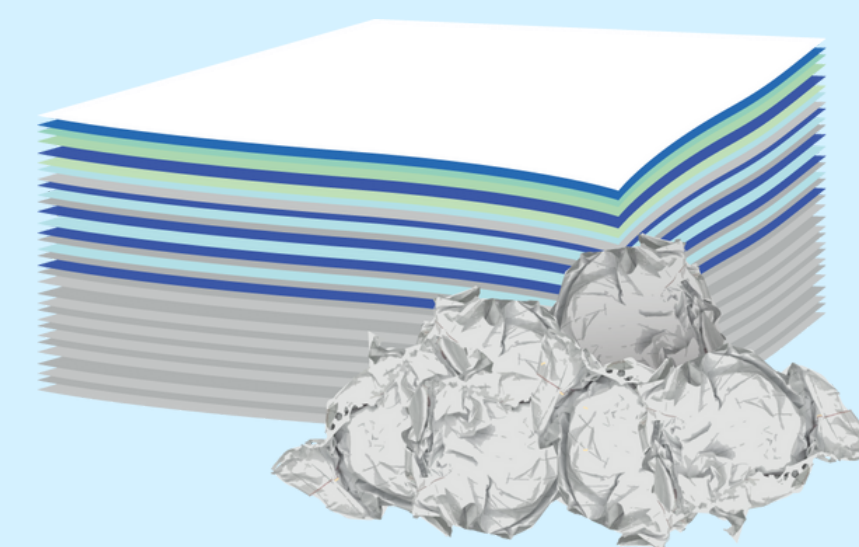
# Ślad wodny

**Czy wiecie ile wody zużywa się do produkcji 1 kartki papieru??**

- odpowiedź na to pytanie zna Ślad wodny!**



**Do produkcji 1 kartki papieru zużywa się aż 7 litrów wody!**

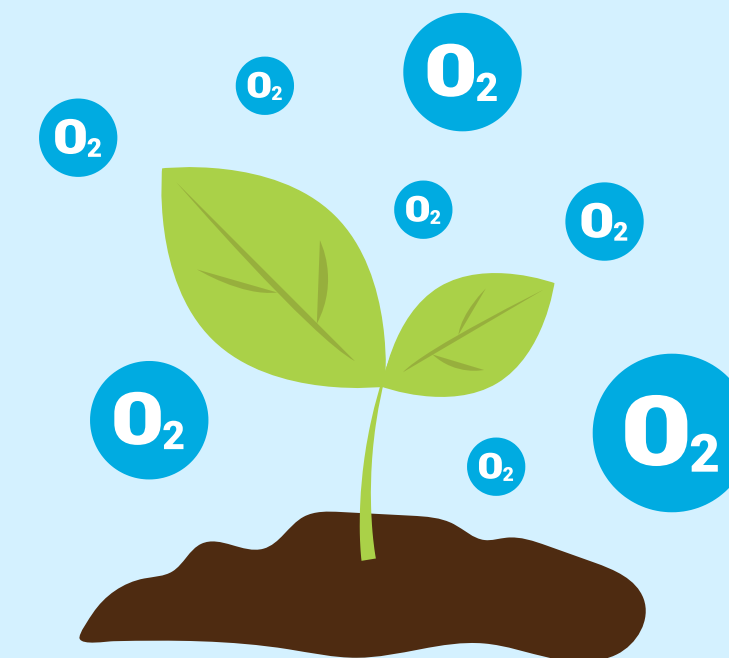
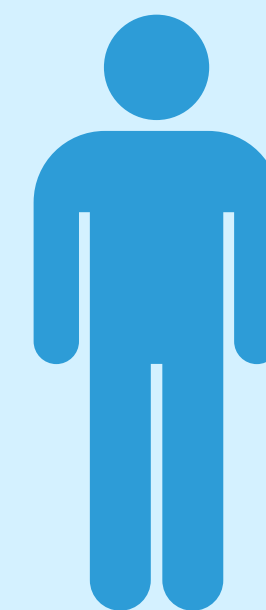
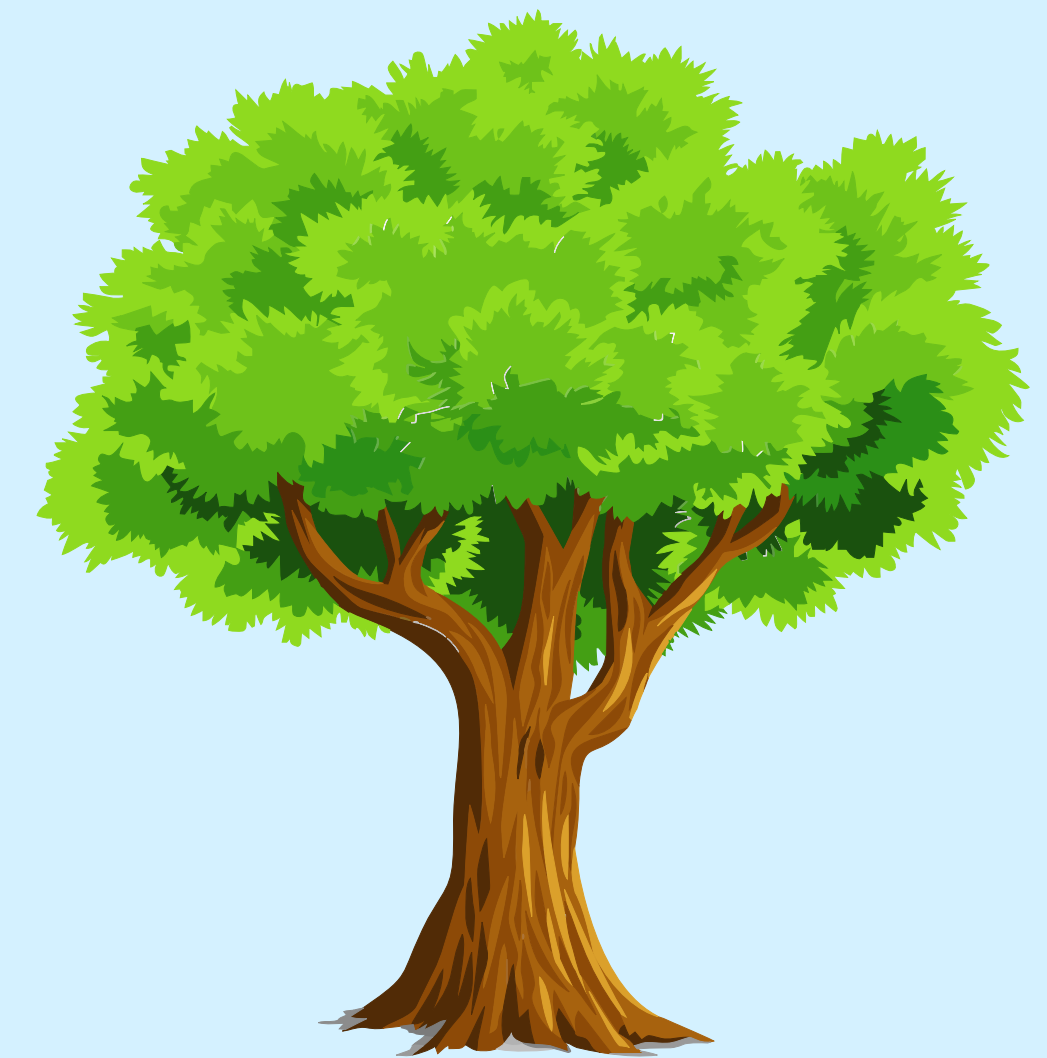


**ŚLAD WODNY** czyli ilość bezpośredniego i pośredniego zużycia wody, wykorzystywanej do produkcji każdego z towarów i usług, z których korzystamy.



## Segregując papier chronimy wodę i drzewa

- Zebranie 1 tony papieru to uratowanie 17 drzew
- 1 drzewo produkuje tlen na rok dla 10 osób





# Ślad wodny

więcej na stronie:

[www.stopsuszy.pl](http://www.stopsuszy.pl)



## ŚLAD WODNY, CZYLI ILE WODY POTRZEBA DO PRODUKCJI?

telefon komórkowy **12 075 l/szt.**

samochód **83 000 l/szt.**



drób **4 330 l/kg**

wieprzowina **6 000 l/kg**

wołowina **15 400 l/kg**



koszula bawełniana **2 500 l/250 g**

spodnie jeansowe **8 000 l/szt.**

buty skórzane **13 725 l/para**



kukurydza **1 220 l/kg**

makaron **1 850 l/kg**

ryż **2 500 l/kg**



pomarańcz **560 l/kg**

banan **790 l/kg**

jabłko **822 l/kg**



pomidor **214 l/kg**

sałata **240 l/kg**

ziemniak **290 l/kg**

ogórek **350 l/kg**



czarna herbata **30 l/250 ml**

czarna kawa **260 l/250 ml**




Więcej na temat śladu wodnego,  
a także przeciwdziałania skutkom  
suszy znajdziesz na [www.stopsuszy.pl](http://www.stopsuszy.pl)

# Odpady w środowisku morskim

## Źródła zanieczyszczeń

- **Głównym źródłem zanieczyszczeń stałych wzdłuż linii brzegowej jest działalność człowieka.** Ważne jest, abyśmy dbali o to, co robimy z naszymi odpadami czy jakich kosmetyków używamy. **Każdy śmieć wrzucony do rzeki koniec końców trafi do morza.**
- **Aż 48% odpadów w Bałtyku doływa siecią rzek z gospodarstw domowych!**
- **Pozostałe źródła odpadów w środowisku morskim to rybołówstwo, transport morski, morskie instalacje, jak platformy wiertnicze i systemy kanalizacyjne.**



**Blisko 80%  
zanieczyszczeń  
trafia do morza  
z lądu**



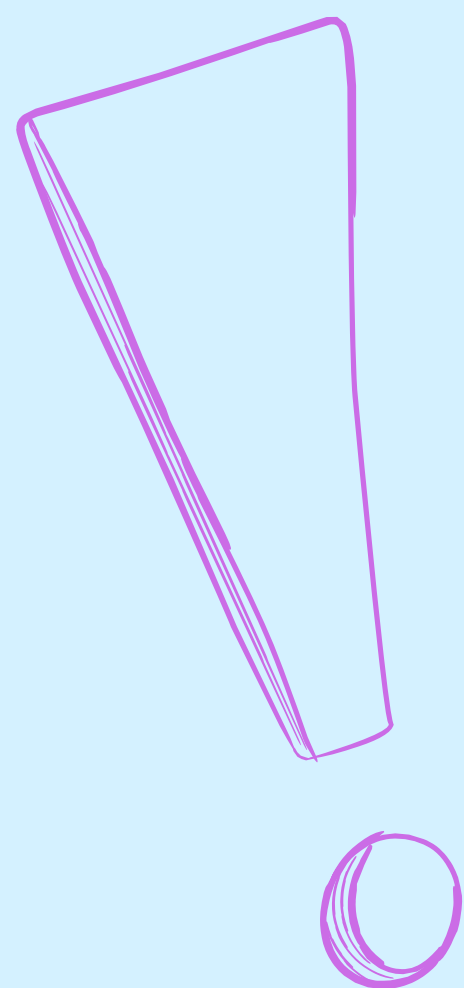


Państwowe  
Gospodarstwo Wodne  
Wody Polskie

  
Aktywni Błękitni

**Pamiętajcie, że śmieć wrzucony do górskiej rzeki  
może wkrótce znaleźć się w Bałtyku.**

**Wyrzucane do rzek śmieci nie znikają magicznie  
– prądy rzeki kierują je wprost do naszego morza**



więcej informacji o ochronie morza  
na stronie:

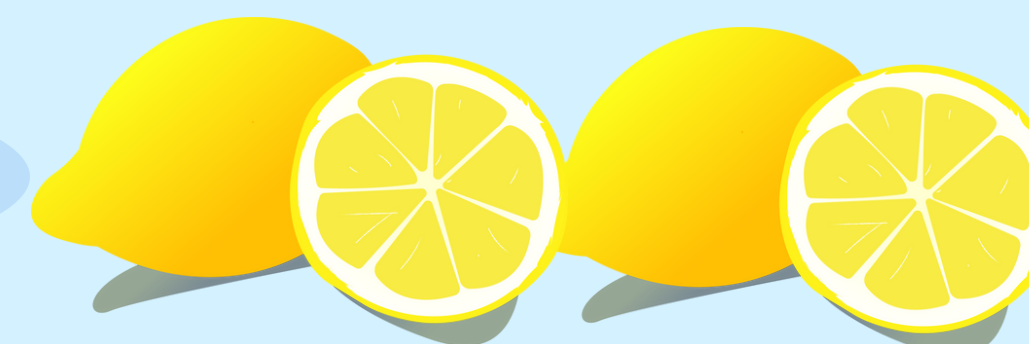
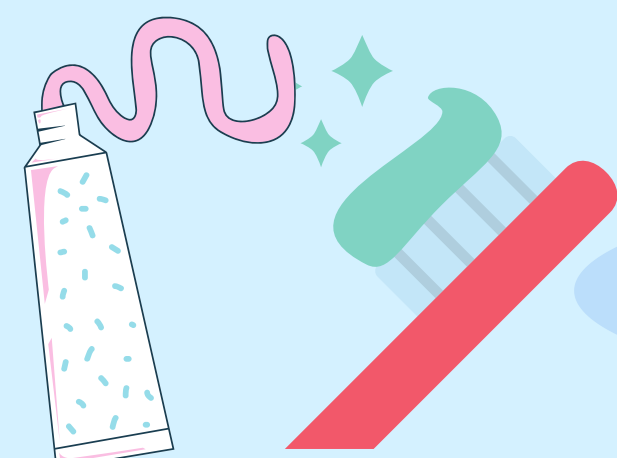
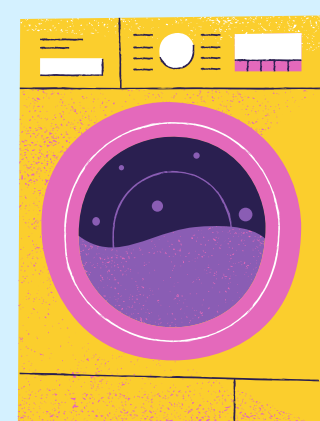
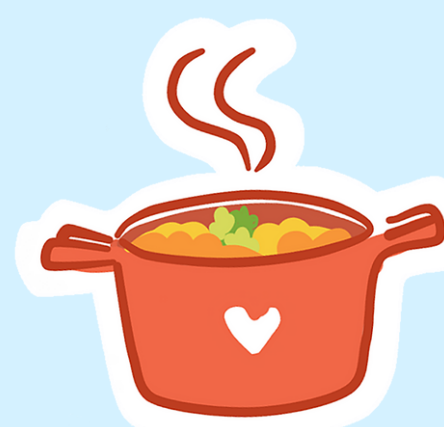
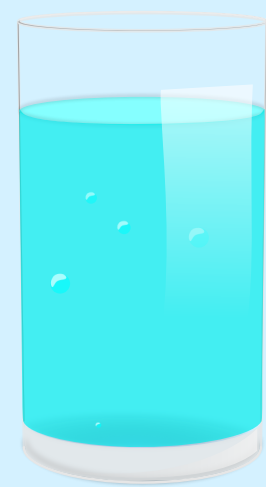
**[www.chronmorze.eu](http://www.chronmorze.eu)**



# Ochrona wody to także ograniczanie zużycia tego cennego zasobu!

## Jak to zrobić w Waszych domach ? ?

- Zakręcając wodę w czasie mycia zębów
- Biorąc krótki prysznic zamiast kąpieli
- Pijąc wodę kranową zamiast butelkowanej
- Naprawiając nieszczelne urządzenia sanitarne
- Uruchamiając pełną pralkę
- Zmywając naczynia w zmywarce zamiast w zlewie
- Gotując potrawy pod przykryciem
- Stosując naturalne, domowe środki czyszczące do sprzątania



## ... a także ...

- Wysiewając łąki kwietne w Waszych przydomowych ogródkach
- Zbierając deszczówkę i podlewając nią ogród
- Podlewając rośliny w godzinach porannych

więcej na stronach:

[www.stopsuszy.pl](http://www.stopsuszy.pl)

[www.wody.gov.pl/edukacja/na-czym-polega-mala-retencja](http://www.wody.gov.pl/edukacja/na-czym-polega-mala-retencja)



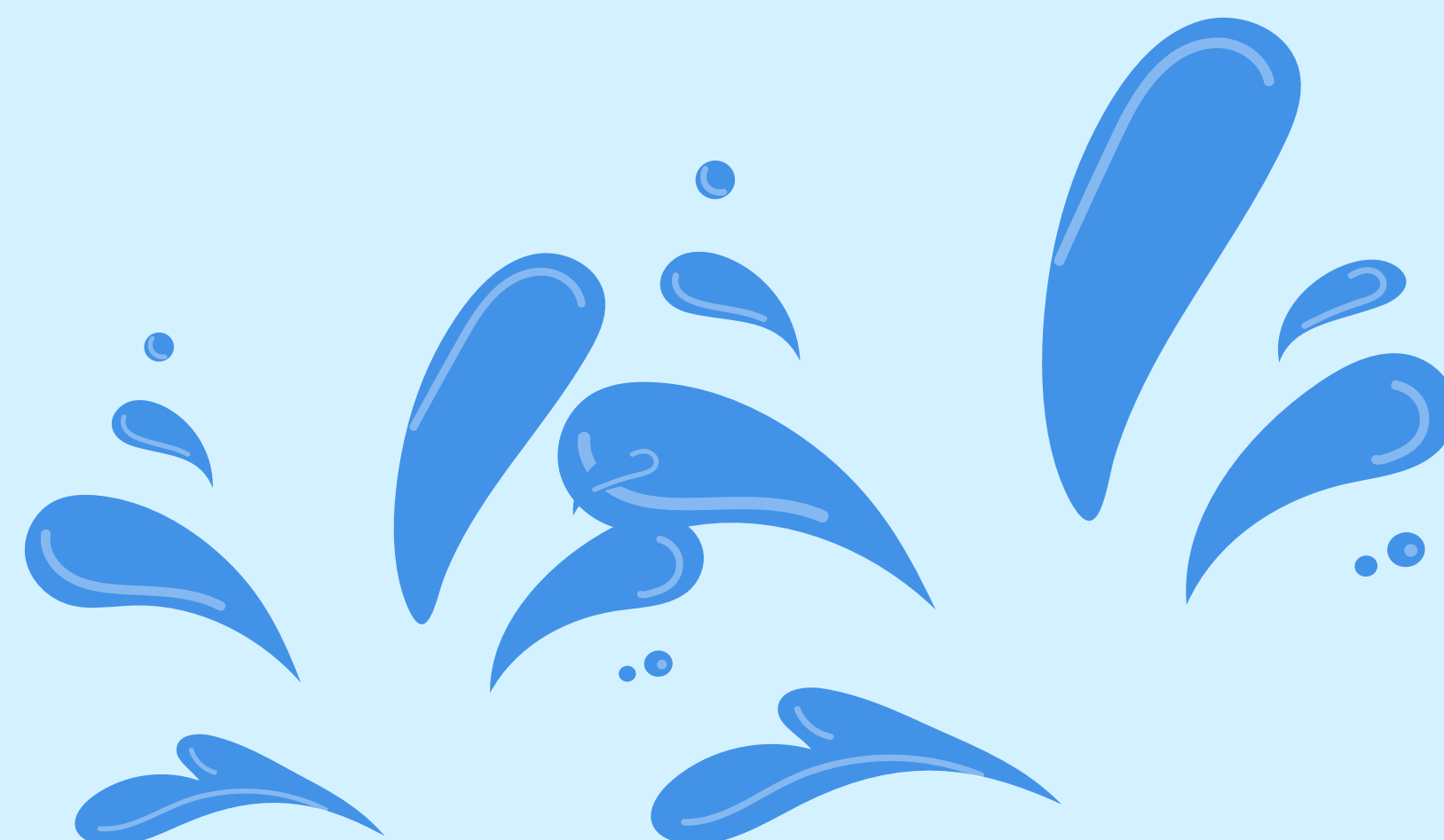
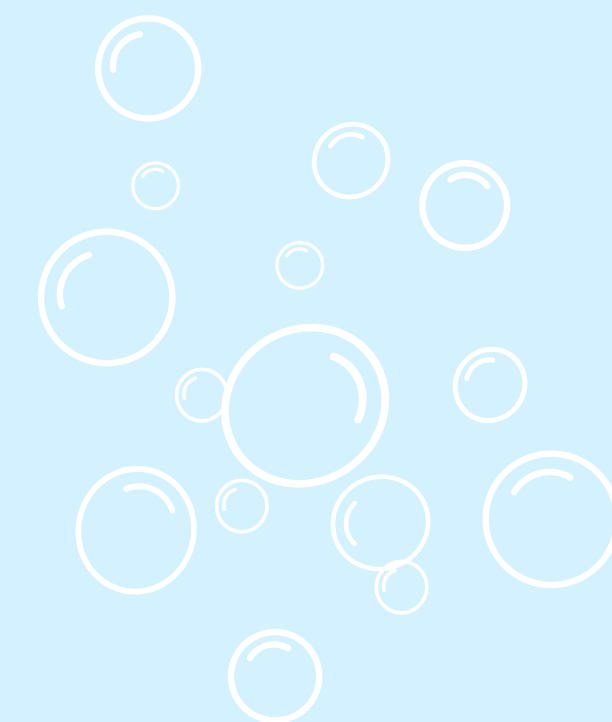


Państwowe  
Gospodarstwo Wodne  
Wody Polskie



Aktywni Błękitni

**Dbajcie o dobrej jakości wodę  
i jej zasoby  
dla Was i przyszłych pokoleń!**







Państwowe  
Gospodarstwo Wodne  
Wody Polskie

  
Aktywni Błękitni

# Dołączcie do drużyny Aktywnych Błękitnych!

[www.wody.gov.pl/edukacja/aktywni-blekitni](http://www.wody.gov.pl/edukacja/aktywni-blekitni)

[www.facebook.com/AktywniBlekitni](https://www.facebook.com/AktywniBlekitni)

